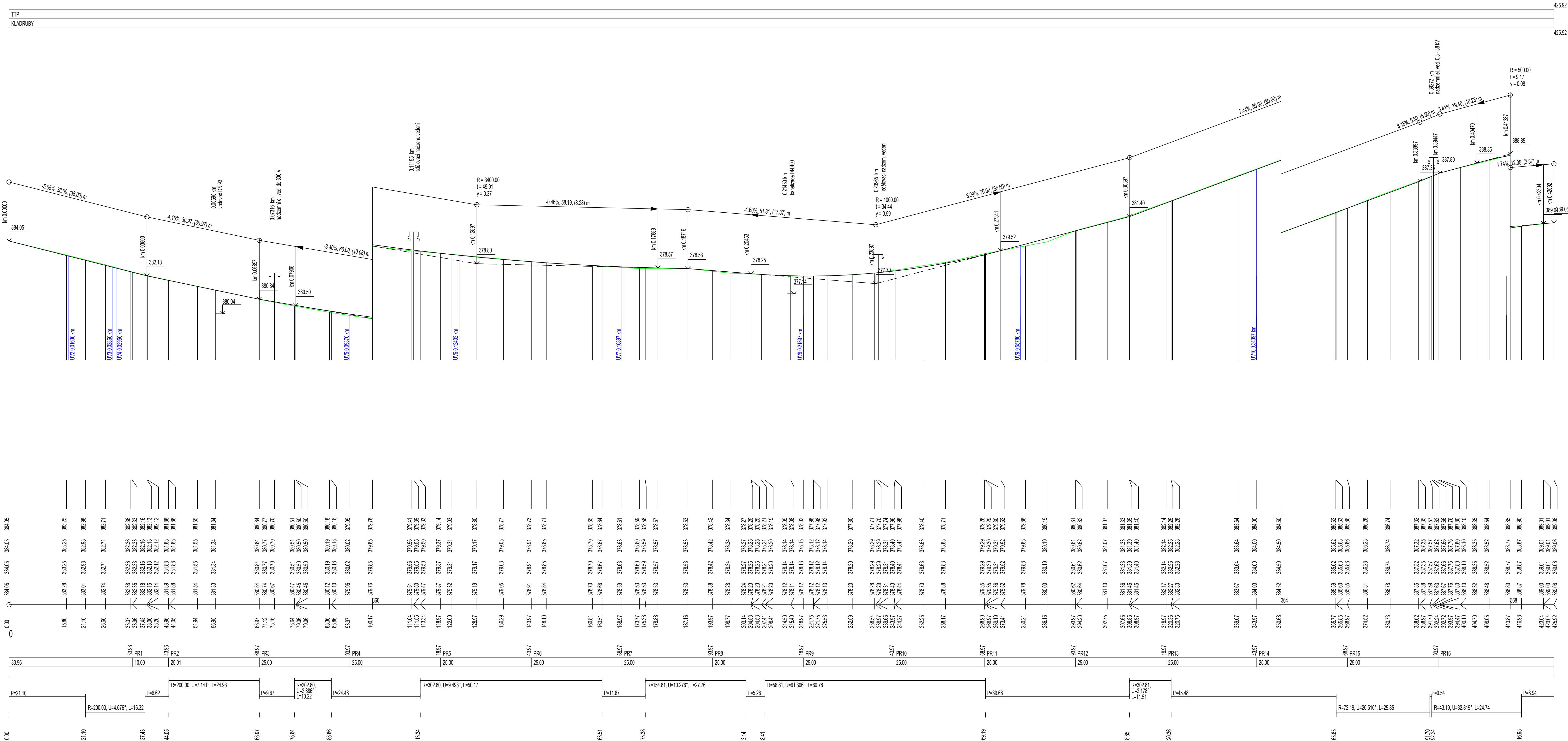


PODÉLNÝ PROFIL
VEDEN V OSE SILNICE III/23317
NEDOJDE K ÚPRAVĚ VÝŠKY NIVELETY

SKLONOVÉ POMĚRY
MĚŘITKA X / Y 1:500 / 1:100
LEGENDA TYPŮ ČAR
TERÉN
NIVELETA
NEDOJDE K ÚPRAVĚ OPROTÍ
STÁVAJÍCÍMU STAVU




POZNÁMKA:

TATO PROJEKTOVÁ DOKUMENTACE JE VZHLEDEM KE SVÉ POVAZE ZÁKONEM CHRÁNĚNA. JAKÁKOLI JE JÍ ZMĚNA USKUTEČNĚNA BEZ SOUHLASU ZPRACOVATELE, JAKOŽ I PŘÍPADNÉ NÁSLEDNÉ UŽITÍ TAKOVÉ PROVEDENÉ ZMĚNY NEJSOU DOVOLENY A VE VZTAHU KE KONKRÉTNÍM OKOLNOSTEM MOHOU BÝT POVAŽOVÁNY ZA ZÁKONEM ZAKÁZANÉ JEDNÁNÍ MAJÍCÍ ZNAKY NEKALÉ SOUTĚŽE A ZAKLÁDAJÍCÍ PRAVDĚPODOBNOST PŘÍSLUŠNÉHO PRÁVNÍHO POSTIHU.

TATO DOKUMENTACE JE ZPRACOVÁNA JAKO PŘÍLOHA PRO ŽÁDOST O VYDÁNÍ SPOLEČNÉHO POVOLENÍ V ROZSAHU DLE PŘÍLOHY Č. 11, VYHL.Č. 499/2006 Sb. V PLATNÉM ZNĚNÍ JE URČENA SVÝM ROZSAHEM A PODROBNOSTMI ŘEŠENÍ PRO VYDÁNÍ PŘÍSLUŠNÝCH SPRÁVNÍCH ROZHODNUTÍ K POVOLENÍ STAVBY. DOKUMENTACE STANOVUJE ZÁŠADY, PODMÍNKY, NÁVRHY A PRINCIPY PRO DALŠÍ PROJEKTOVOU PŘÍPRAVU STAVBY. DOKUMENTACE NEOBSAHUJE PLNODROBNÉ INFORMACE K TOMU, ABY BYLA PŘÍMO UŽITA K REALIZACI STAVBY. NA ZÁKLADĚ TĚTO DOKUMENTACE JE STAVEBNÍK PŘÍPADNĚ ZHOTOVITEL STAVBY POVINEN ZAJISTIT ZPRACOVÁNÍ DOKUMENTACE PRO PROVEDENÍ STAVBY DLE PŘÍLOHY Č. 9, VYHL.Č. 146/2008 Sb., KTERÁ BUDE NÁSLEDNĚ SLOUŽIT PRO VÝBĚR JEJÍHO ZHOTOVITELE A NÁSLEDUJÍCÍ REALIZACI. ÚDAJE V TĚTO DOKUMENTACI UVEDENÉ NELZE CHÁPAT A VYKLÁDAT SAMOSTATNĚ, ALE VŽDY V KONTEXTU VŠECH OSTATNÍCH ÚDAJŮ V DOKUMENTACI JAKO CELKU OBSAŽENÝCH (JAK V TEXTOVÉ TAK TAKÉ VÝKRESOVÉ ČÁSTI DOKUMENTACE).

JAKÁKOLIV ZMĚNA V DOKUMENTACI PRO PROVEDENÍ STAVBY, KTERÁ MĚNÍ ZÁŠADY DOKUMENTACE PRO SPOLEČNÉ ÚZEMNÍ A STAVEBNÍ ŘÍZENÍ INDIVIDUÁLNĚ NEPROJEDNANÁ A NEOBJEDNANÁ U ZHOTOVITELE DOKUMENTACE, BUDE POKLÁDANA ZA PORUŠENÍ ZÁŠAD TECHNICKÉHO ŘEŠENÍ A ZPRACOVATEL SI VYHRAŽUJE PRÁVO PÍSEMNĚ INFORMOVAT O TĚTO SKUTEČNOSTI STAVEBNÍ ÚŘAD.

AUTOR PROJEKTU NEPOVOLUJE UŽITÍ DOKUMENTACE PRO PŘÍMOU REALIZACI STAVBY

Z1			
OZNAČENÍ	PODROBNOSTI O ZMĚNĚ	DATUM	PODPIS
VÝŠKOVÝ SYSTÉM B.p.v.			
Zodpovědný projektant Ing. Tomáš Černý	Road Project s.r.o. Projektční a inženýrská kancelář 		
Vypracoval Ing. Tomáš Černý	Vigricke 48900, Skřivany, 319 00 Písek Zastupitel: Miroslav 133, 337 01 Rokycany Telefon: 608 520 089 Email: roadproject@email.cz		
Místo stavby: Kladruhy - pozemky při silnici III/23317		Zakázkové číslo:	2023/25
Investor: Obec Kladruhy, Kladruhy 10, 338 08 Kladruhy		Datum:	září 2023
Stavba: CHODNÍK PŘI SILNICI III/23317, KLADRUBY		Stupeň:	DÚR+PDSP
Část stavby: SO 100 - Chodníky		Měřítko:	1 : 500/100
Část PD: D. Dokumentace objektů		Výkres číslo:	Číslo paré
Obsah výkresu: PODÉLNÝ PROFIL		D.3.	

Tato dokumentace je duševním majetkem Road Project s.r.o. Nesmí být použita a kopírována třetí osobou, ji předána či jinak s ní nakládáno bez písemného souhlasu Road Project s.r.o.